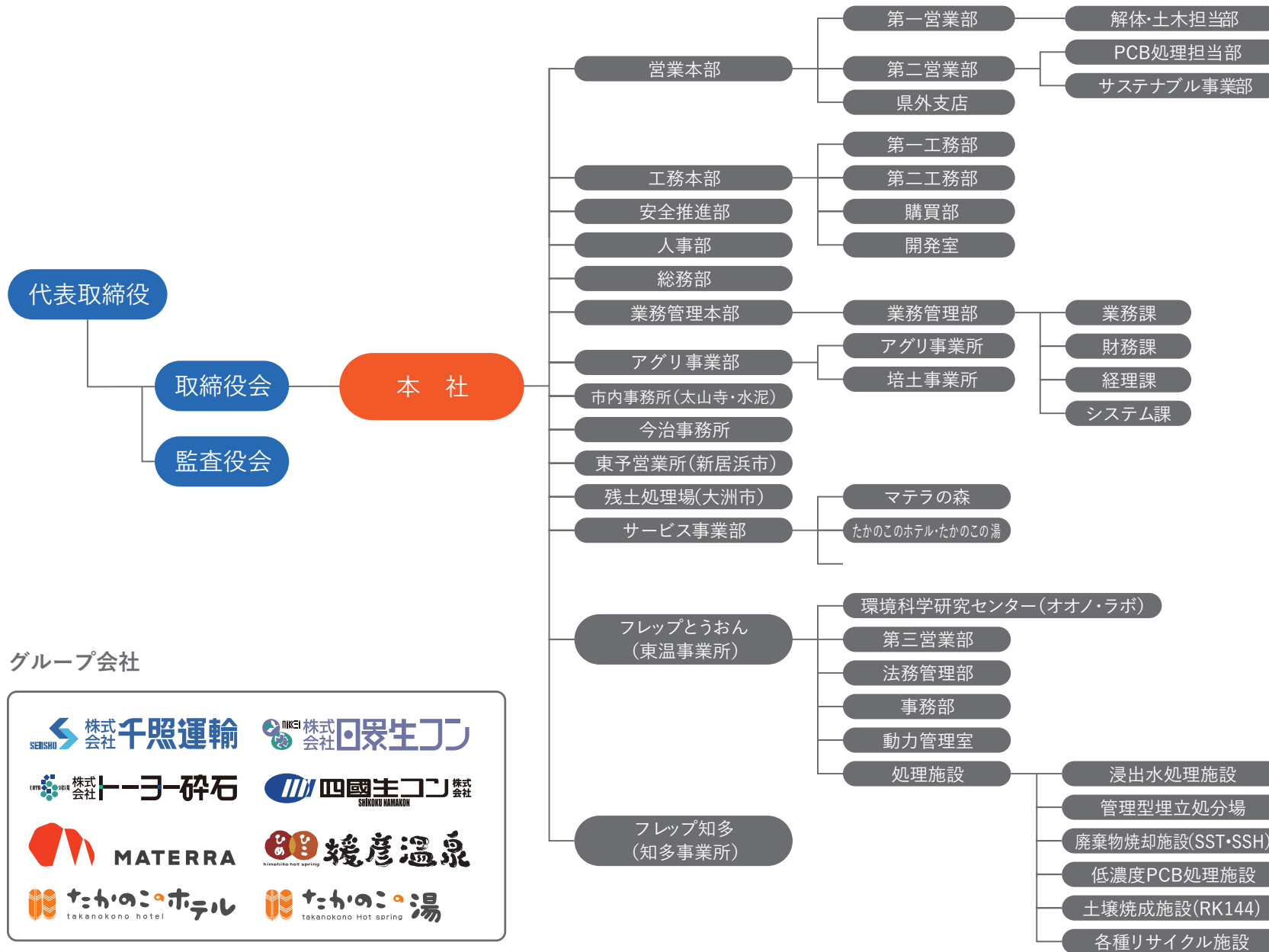


組織図

令和6年4月1日現在



グループ会社

株式会社千照運輸 (SENSHU) | 株式会社日衆生コン (NIKEI) | 株式会社トヨ砕石 (TOYO) | 四国生コン株式会社 (SHIKOKU NAMAKON) | MATERRA | 媛彦温泉 (HIEMICHU HOT SPRING) | たかのこのホテル (TAKANOKONO HOTEL) | たかのこの湯 (TAKANOKONO HOT SPRING)

人員配置図

令和6年4月1日現在

全社	526
役員・監査役・執行役員	18
本社	62
総務人事本部	8
業務管理本部	15
営業本部	39
見奈良事務所	156
工務本部	151
開発室・購買部	5
フレップとうおん(東温事業所)	174
営業・事務所	25
各種処理施設	120
フレップ動力管理室	6
環境科学研究センター	23
サービス事業部	43
アグリ事業部	14
県下事務所(東予・土場:水泥、太山寺、大洲)	1
フレップ知多(知多事業所)	16
その他出向(バーク・トーヨー・マテラ)	18
パート・アルバイト	24